

STARTE DEINE ZUKUNFT. BEI UNS.

Die Berufliche Grundbildung
bei Styner+BiENZ

Polymechanikerin
Polymechaniker

Anlagen- und Apparatebauerin
Anlagen- und Apparatebauer



VORWÄRTS

SCHAUEN.

PLÄNE

SCHMIEDEN.

DIE ZUKUNFT W

Konzept, Texte
Gestaltung
Fotos

Zoebeli Communications AG, Bern
Oliver Slappnig, Herrenschwanden
Crocì & du Fresne, Worblaufen



Du bist kurz davor, deine Schulzeit abzuschließen. Jetzt geht's endlich los mit dem Berufsleben, und du stellst dir wichtige Fragen:

- Wo kann ich meine Stärken und Talente einsetzen?
- Welcher Beruf bietet mir die besten Entwicklungsmöglichkeiten?
- Welches Unternehmen passt zu mir?

Nimm deine Chancen wahr, informiere dich über deine Möglichkeiten, und triff die richtigen Entscheidungen. Vielleicht wäre eine Berufliche Grundbildung bei Styner+BiENZ ja genau das Richtige für dich?

ARTET. PACK ZU.

CHANCEN WAHRNEHMEN.

TRAUMJOB WÄHLEN.

Styner+Bienz spielt in der Champions League. Rund um den Globus.

So steckt zum Beispiel **in jedem dritten neuen Auto** weltweit die Ingenieurkunst von Styner+Bienz. Wir liefern mechanische Teile für Lenksysteme, Sitze, Airbags, ABS-Systeme, Autolampen und vieles andere mehr.

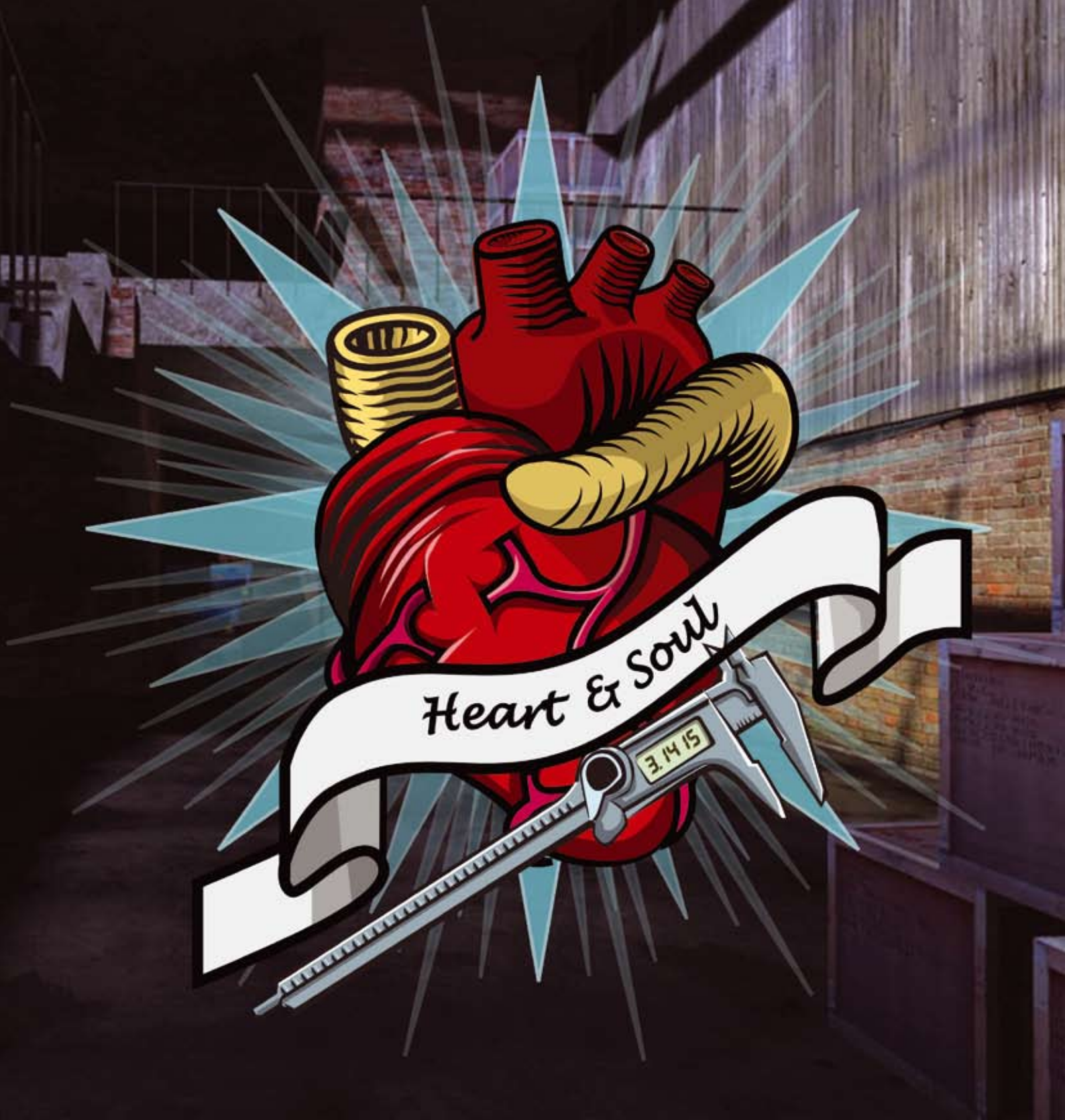
Und wenn du das nächste Mal im Starbucks einen Latte Macchiato trinkst, dann **schau' dir doch die Kaffeemaschine genauer an**: Das Gehäuse stammt mit grosser Wahrscheinlichkeit aus unserer Produktion.

Möglich ist dies alles nur dank **absoluten Spitzenleistungen** in Entwicklung, Konstruktion und Fertigung.

Und dazu brauchen wir qualifizierte und motivierte Mitarbeiter. Konstrukteure, die geniale Bauteile entwickeln und Fachspezialisten, die diese mit unserem eindrucklichen Maschinenpark herstellen. **Wir brauchen ganz einfach die besten in ihrem Fach.**

WIR SUCHEN CLEVERE KÖPFE. WIR SUCHEN DICH.





LÖSUNGEN FINDEN. ENTWICKLUNGEN PRÄGEN.

Mit unseren Werkzeugen produzieren wir Millionen von mechanischen Teilen.

Beim Wort «Werkzeug» denkst du vielleicht an einen Hammer oder eine Zange. Damit haben unsere Werkzeuge jedoch nichts gemeinsam. Wir stellen **technisch hochkomplexe Systeme** her, die automatisch Millionen von perfekten Metallteilen produzieren.

Hochpräzise und schnell

Die Werkzeuge sind so raffiniert konstruiert, dass sie in einem Arbeitsgang bis zu acht und mehr Aufgaben gleichzeitig ausführen. Die Werkzeuge stanzen, biegen, ziehen oder pressen ein Blechstück **in Sekundenbruchteilen** in die gewünschte Form.

Zeichnen, fräsen, stanzen, testen...

Gemeinsam mit Kunden aus aller Welt entwickeln wir den Entwurf für ein neues Werkzeug. Wenn alle Pläne vorliegen, wird's konkret: an der Werkbank oder im Maschinenpark, an einer Fräs-, Dreh-, Bohr-, Schleif- oder Erosionsmaschine setzen wir die Ideen um. Natürlich muss dabei alles tadellos laufen und zusammenpassen. Unsere Kunden sind anspruchsvoll. **Sie erwarten hochpräzise Arbeit.**

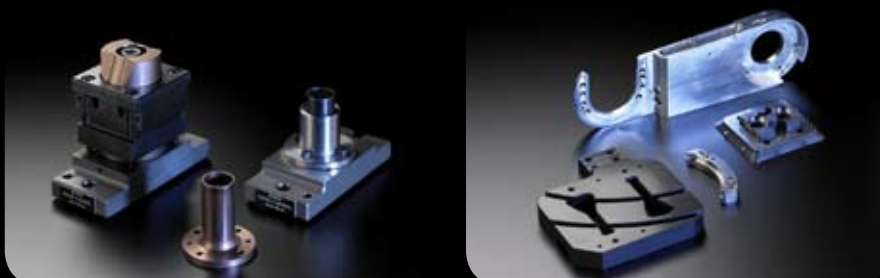
Wer wir sind

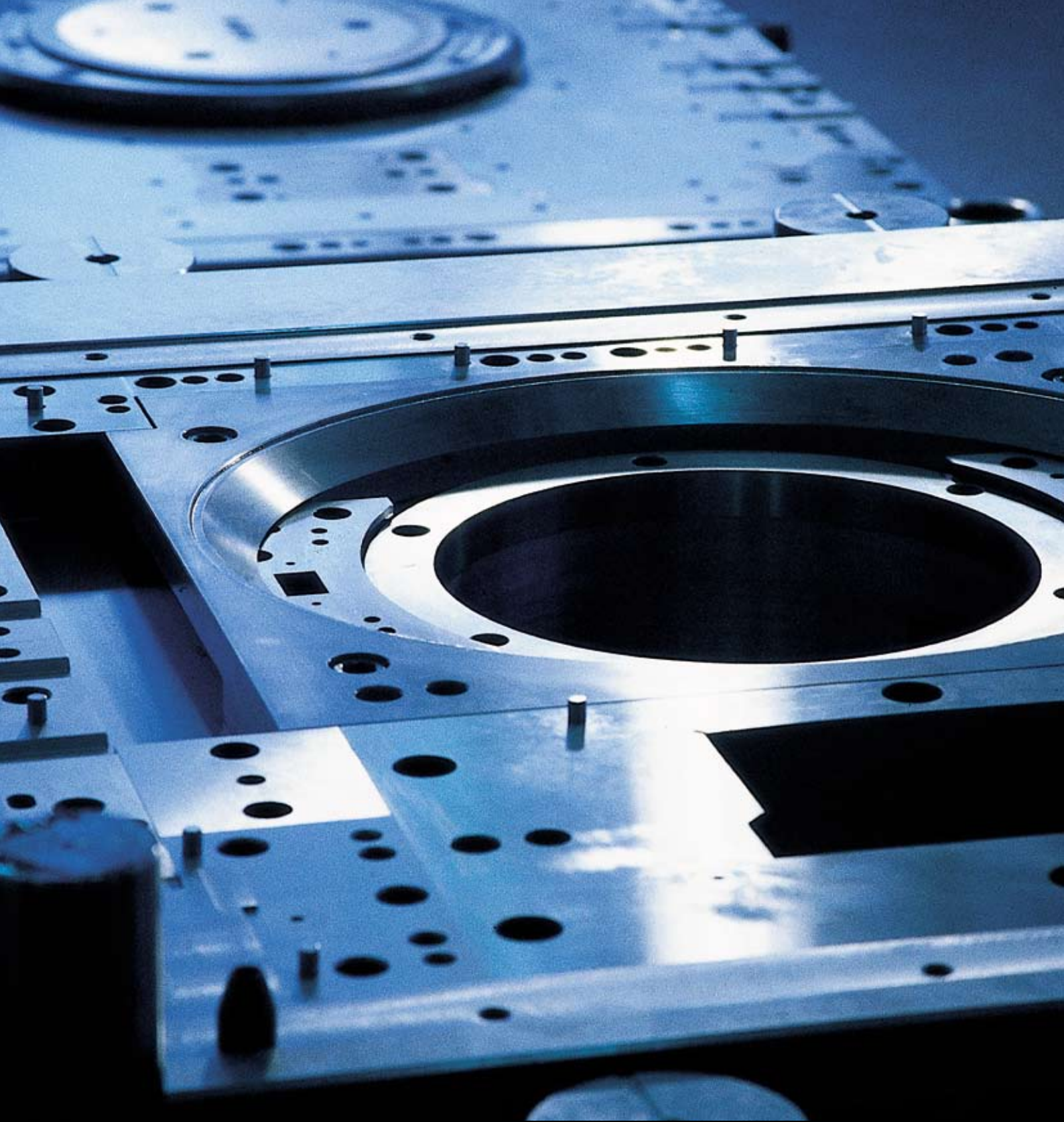
Unseren Hauptsitz haben wir in Niederwangen bei Bern. Weltweit sind wir **ein Team von 650 Mitarbeiterinnen und Mitarbeitern**. Dazu gehören auch die rund 120 Kolleginnen und Kollegen in unserem Produktionswerk Brasilien und die 220 in Ungarn. Styner+Bienz repräsentiert zusammen mit ihrer ungarischen Schwestergesellschaft QSCH die Division Stanz- und Umformtechnologie eines Konzerns, der Adval Tech Gruppe. Eine zweite Division, die Adval Tech Spritzgiesstechnologie, ist in der Verarbeitung von Kunststoff tätig. Sie beschäftigen an den Standorten Grenchen, Muri (AG), Merenschwand und Haslach (Deutschland) nochmals knapp 600 Mitarbeiterinnen und Mitarbeiter.

Unsere Kunden

Unsere direkten Kunden sind **grosse, weltweit führende Industrieunternehmen** wie Bosch, Krupp oder Sika. Sie beliefern zum Beispiel die bekannten Autohersteller wie Audi, BMW, GM oder Peugeot.

ANSPRUCHSVOLLE KUNDEN. ÜBERTRIFF IHRE ERWARTUNGEN.





STAUNEN. LERNEN. KÖNNEN.

Bei Styner+Bienz wählst du zwischen zwei Grundausbildungen:

Polymechanikerin/Polymechaniker

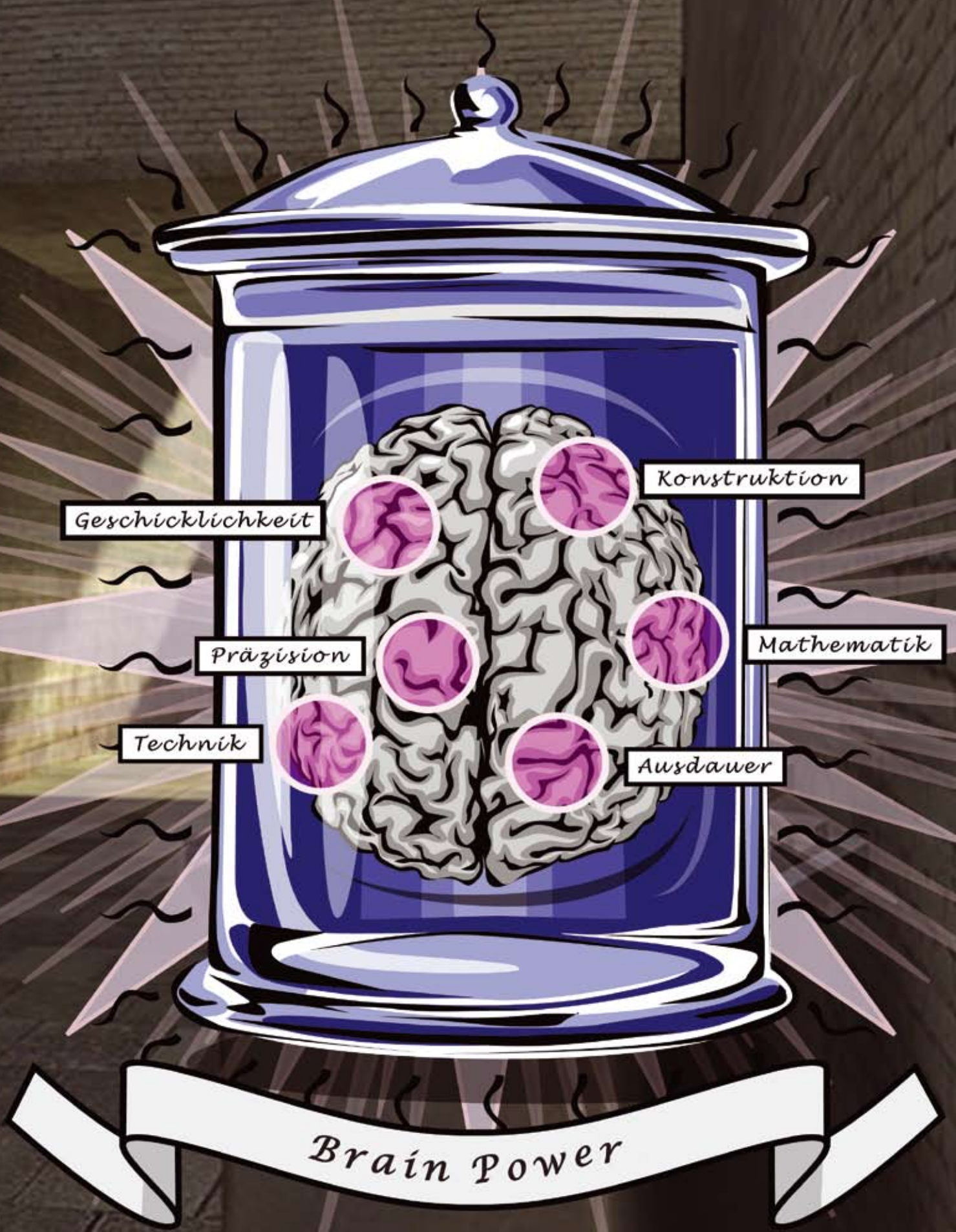
Anlagen- und Apparatebauerin/Anlagen- und Apparatebauer

Während deiner Ausbildung haben wir dir einiges zu bieten:

- Unser Know-how als weltweit führender Anbieter in der Stanz- und Umformtechnologie.
- Eine grosse und moderne Lehrwerkstatt mit rund 20 Ausbildungsplätzen.
- Drei erfahrene Berufsbildner, die sich dir vollamtlich widmen.
- 20 topaktuelle Ausbildungsplätze in der Produktion zum Absolvieren der Schwerpunktausbildung.

Du wirst vom ersten Tag an betreut. Im Laufe der vier Jahre arbeitest du immer selbständiger und übernimmst mehr Eigenverantwortung. Gleichzeitig lernst du, wie du dich am besten in einem Team behauptest und wie du Aufgaben gemeinsam in einer Gruppe löst. Wir wollen nämlich nicht nur, dass du fachlich was auf dem Kasten hast. **Auch als Teampayer wirst du dich bei uns weiterentwickeln.**

WIR WOLLEN, DASS DU RICHTIG GUT WIRST. UND DU?



Geschicklichkeit

Präzision

Technik

Konstruktion

Mathematik

Ausdauer

Brain Power

KONSTRUKTIONEN ENT HOCHPRÄZISE

Was genau machen eigentlich Polymechanikerinnen und Polymechaniker?

Sie...

- stellen Präzisionsteile durch Bohren-, Fräsen-, Drehen usw. her
- bauen Geräte, Apparate, Maschinen oder Anlagen zusammen
- bauen Prototypen und führen Versuche durch
- wirken bei Inbetriebnahmen mit
- planen und überwachen Produktionsprozesse
- entwickeln Konstruktionslösungen und erstellen technische Dokumente
- bearbeiten Aufträge oder Projekte in Zusammenarbeit mit anderen Fachleuten
- führen Instandhaltungsarbeiten aus

Was genau machen eigentlich Anlagen- und Apparatebauerinnen oder Anlagen- und Apparatebauer?

Sie...

- verarbeiten verschiedenartige Bleche und Profile mittels Schweißen, Lötten, Kleben, Nieten, Kleben und Verstemmen
- fügen diese zusammen zu Konstruktionen, Behältern, Gehäusen und Apparaten
- setzen gesamte Systeme und Anlagen zusammen
- führen die damit verbundenen Montage-, Instandsetzungs- und Reparaturarbeiten aus



Du...

- bist motiviert, zeigst Einsatz und Lernbereitschaft
- verfügst über viel Ausdauer und Geduld
- arbeitest exakt, gründlich, sorgfältig und hältst Regeln ein
- bist handwerklich geschickt
- hast Freude an Mathematik, Algebra, Geometrie und an technischen Zusammenhängen
- interessierst dich für die Metallbearbeitung und arbeitest gerne an Maschinen und Apparaten
- kannst dir Konstruktionen räumlich vorstellen
- leidest nicht unter Allergien auf Metalle, Fette oder Öle
- bist Sekundar- oder ein guter Realschüler



DANN SIND DIESE BER

WICKELN. AUSFÜHREN.



UFE GENAU DAS RICHTIGE FÜR DICH!

IN DER SCHULE DIE TH BEI UNS DIE PRAXIS:

Deine Ausbildung in der Lehrwerkstatt

Obligatorische Grundausbildung (1. und 2. Lehrjahr)

Du...

- lernst verschiedene Materialien, z.B. Stahl, Aluminium, Messing kennen
- bearbeitest Metalle von Hand und mit der Maschine
- misst und prüfst
- bedienst computergesteuerte Maschinen
- übst das Erlernte bei praktischen Arbeiten im Betrieb: in der Qualitätsprüfung, der Fabrikation von Einzelteilen, im Betriebsunterhalt oder im Anlagen- und Apparatebau

Deine Ausbildung im Betrieb

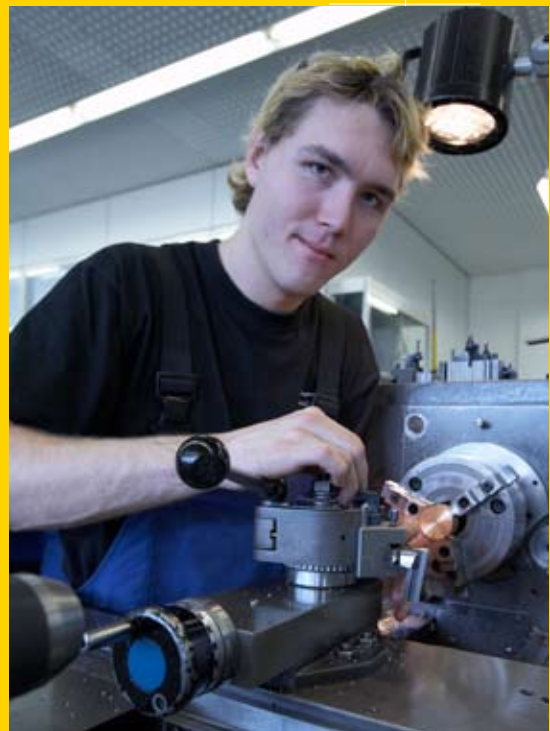
Schwerpunktausbildung in betrieblichen Tätigkeitsgebieten (3. und 4. Lehrjahr)

Die Schwerpunktausbildung von je rund 6 Monaten Dauer findet in einem oder mehreren Tätigkeitsgebieten statt.

Du...

- erstellst Prototypen
- sammelst Erfahrungen in den einzelnen Abteilungen
- bedienst CNC-Maschinen
- lernst Senkerosionsmaschinen kennen
- arbeitest im Werkzeugbau
- erledigst Aufträge in der Versuchsabteilung

Im vierten Lehrjahr vertiefst du deine Kenntnisse und bereitest dich auf die Lehrabschluss-Qualifikation vor.



**POLYMECHANIKER
– EIN JOB, DER DICH
FORDERT.**

THEORIE.

POLYMECHANIKER



IN DER SCHULE DIE TH PRAXIS: ANLAGEN- UND

Deine Ausbildung im Betrieb.

Obligatorische Grundausbildung (1. und 2. Lehrjahr)

Du besuchst ein drei Monate dauerndes Praktikum im Berufsfeld des Polymechanikers. Danach wechselst du in den Anlagen- und Apparatebau.

Du...

- lernst verschiedene Bleche, z.B. Stahl und Aluminium kennen
- bearbeitest Bleche von Hand und mit der Maschine
- misst und prüfst
- bedienst computergesteuerte Maschinen
- erwirbst Kenntnisse in Blechabwicklung, Durchdringung und Gehäusebau
- lernst CNC-Lasern und Stanzen, Abkanten und Widerstandsschweißen
- führst Qualitätsprüfungen durch

Schwerpunktausbildung in betrieblichen Tätigkeitsgebieten (3. und 4. Lehrjahr)

Die Schwerpunktausbildung von je rund 6 Monaten Dauer findet in einem oder mehreren Tätigkeitsgebieten statt.

Du...

- sammelst Erfahrungen in den einzelnen Abteilungen
- bedienst CNC-Maschinen
- erledigst Aufträge im Prototypenbau

Im vierten Lehrjahr vertiefst du deine Kenntnisse und bereitest dich auf die Lehrabschluss-Qualifikation vor.

ANLAGEN- UND APPARATEBAUER – NICHTS FÜR LANG- WEILER.



THEORIE. BEI UNS DIE APPARATEBAUER



VON A WIE ARBEIT BIS Z WIE ZEIT- MANAGEMENT

Arbeit im Team

Klar, gute Noten und deine handwerklichen Fähigkeiten im Betrieb sind uns wichtig. Uns interessiert aber auch, wie du mit deinen Kollegen und Vorgesetzten umgehst: Du arbeitest deshalb **während der ganzen Ausbildungszeit in verschiedenen Teams.**

Lager

Freundschaften sind wichtig, vor allem, wenn daheim, in der Schule oder am Arbeitsplatz mal nicht alles so laufen sollte, wie du's dir wünschst: **Eine Gelegenheit, deine Kollegen im Betrieb besser kennen zu lernen**, bietet das jährliche Lager. Ihr organisiert es selber, gemeinsam mit den Ausbildnern. Bestandteil der Woche sind: Projektarbeiten, Allgemeinbildung, Betriebsbesichtigungen und Sport.

Lohn

Natürlich bekommst du bei uns auch einen **fairen Lohn** – so, dass am Ende des Monats auch noch etwas im Portemonnaie übrig bleibt.

Mittagessen

In unserem Personalrestaurant kannst du gemeinsam mit deinen Kollegen **gesund, abwechslungsreich und günstig essen.**

Praxis

Du leistest Praxiseinsätze in den unterschiedlichen Bereichen unseres Unternehmens. Dazu kommt **ein externes Praktikum.** Bei jedem Einsatz bestimmst Du gemeinsam mit uns die individuellen Ziele. Diese werden anhand konkreter Arbeits- und Lernsituationen überprüft und besprochen. So weisst du bestens über deinen eigenen Ausbildungsstand Bescheid.

Schule

Während der ganzen Beruflichen Grundbildung besuchst du die Berufsschule. Hier erwirbst du dir **das theoretische Rüstzeug** für deine berufliche Zukunft.

Sportklub

Nach dem Arbeiten und Lernen das Work-out: Besuche unseren Sportklub! Zurzeit kannst du wählen zwischen: Schiessen, Billard, Wandern, Skifahren, Laufen, Eishockey, Fussball und Fitness.

Weiterbildung

Sprich mit uns über deine Pläne: **Wir unterstützen dich** beim Besuch der Berufsmaturitätsschule (BM) oder von Freifachkursen.

Werkstatt

Unsere Lehrwerkstatt ist **ausgezeichnet ausgerüstet** und bietet Platz für rund zwanzig Arbeitsplätze. Wir bauen sie laufend aus.

Zeitmanagement

Im Rahmen deiner Ausbildung hast du die Möglichkeit, einzelne Aufgaben von der Konzeption bis zur Umsetzung eigenständig durchzuführen. Du **formulierst Ziele, planst, kontrollierst selber** und übernimmst die Verantwortung für dein Werkstück.

RUNDUM EIN FAIRES ANGEBOT.

ZIELE VERFOLGEN. ERFOLGE GENIESSEN.

Natürlich möchtest du an der Abschlussprüfung mit guten Noten brillieren. Mit deiner bestandenen Grundbildung startest du dein berufliches Leben mit einem sicheren Gefühl. Es stehen dir viele Wege offen.

Möchtest du deine Karriere aktiv weitergestalten und dich laufend weiterbilden? Du kannst zum Beispiel weitere Schulen und Kurse besuchen, wenn du folgende Tätigkeiten anstrebst:

- Spezialist auf einer Spezialmaschine, z.B. Draht- und Senkerosion, computergesteuerte Werkzeugmaschinen (CNC)
- Abteilungsleiter, Berufsbildner, Gruppenleiter oder Industriemeister
- Technischer Angestellter wie Arbeitsvorbereiter, Prozessfachmann, Materialdisponent, Programmierer für CNC-Maschinen
- Konstrukteur im Werkzeug- und Vorrichtungsbau

Du kannst eine höhere Fachschule (HF) besuchen oder eine Ausbildung zum Maschineningenieur (FH), Ingenieur FH Metallbau oder Betriebsingenieur absolvieren.

Wenn du deine Berufliche Grundbildung mit guten Leistungen abschliesst, sind wir daran interessiert, dir auch für die weitere Zukunft eine Stelle anzubieten. Schliesslich bist du nun bestens ausgebildet – da wollen wir dich nicht verlieren.



GUT GERÜSTET. FÜR DEINEN WEITEREN WEG.

ENTSCHEI-
DUNGEN
TREFFEN.

WEICHEN
STELLEN.

WIR SIND NEUG



Eine Berufliche Grundbildung bei Styner+Bienz ist genau das,
was du suchst?

Du würdest uns gerne besser kennen lernen und möchtest eine
Schnupperlehre absolvieren?

Melde dich bei Marc Gutknecht: Telefon 031 980 87 14

WICHTIG. UND DU?

